



# მთავრობის ანბარიში მოქალაქეებს

რეგიონული განვითარებისა და  
ინფრასტრუქტურის სამინისტრო



## ძირითადი მიღწევები

- ❖ აშენდა 70 კმ ჩქაროსნული მაგისტრალი
- ❖ რეაბილიტირდა 580 კმ გზა
- ❖ ქუთაისი, გუგდიდი, ჭიათურა პირველად გადავიდა 24 საათიან წყალმომარაგებაზე

## აშენდა

- ❖ 20 ახალი სკოლა 1530 ბავშვისთვის
- ❖ 17 საბავშვო ბაღი 1000-მდე ბავშვისთვის
- ❖ გურჯაანისა და კასპის ინოვაციური ცენტრები
- ❖ 500 დევნილ ოჯახს გადაეცა ბინა ახალ აშენებულ კორპუსებში გუგდიდსა და ფოთში



## ძირითადი მიღწევები

### დასრულდა

- ❖ აბასთუმნის ისტორიული სახლების, ობსერვატორიის, საბაგირო გზის რეაბილიტაცია
- ❖ ვანის არქეოლოგიური მუზეუმის მშენებლობა
- ❖ მცხეთის მუზეუმის მშენებლობა
- ❖ თბილისის მზიურის პარკის რეაბილიტაცია
- ❖ ასურეთში შვაბების ეზრის სახლების და გერმანული ეკლესიის რეაბილიტაცია

**მიმდინარეობდა 6000 პროექტი, რომელშიც დასაქმებული იყო**

**31 000-მდე ადამიანი და 1300 კომპანია**



## ჩქაროსნული მაგისტრალები

**2020 წელს სრულდება 70 კმ ჩქაროსნული გზის მშენებლობა**

- ჭაკანა-ლანჩხუთის 16 კმ-იან მონაკვეთი
- ხაშურის შემოვლით 13 კმ-იან მაგისტრალურ გზა
- ეუთაისის შემოვლითი გზის მეორე ზოლის 41 კმ-იანი მონაკვეთი

**შედეგად, თბილისიდან ბათუმამდე მგზავრობის დრო 1 საათით შემცირდება**





## ჩუაროსნული მაგისტრალები

### მიმდინარეობდა მშენებლობა რიკოთის მაგისტრალური გზის ოთხივე მონაკვეთზე

- ❖ ჩუმათელეთი - ხევი
- ❖ ხევი-უბისა
- ❖ უბისა - შორაკანი
- ❖ შორაკანი-არგვეთა
- ❖ 53 გვირაბიდან სამუშაოები მიმდინარეობს 39 გვირაბზე
- ❖ უკვე გაიჭრა 5 გვირაბი
- ❖ 96 ხიდიდან სამუშაოები მიმდინარეობს 53 ხიდზე

### რიკოთის სამუშაოებზე დასაქმებულია 3311 ადამიანი. აქედან, 1988 - საქართველოს მოქალაქე

- ❖ ევზეეთი - კობის ჩუაროსნული გზაზე მენდება 9კმ გვირაბი და 13კმ ჩუაროსნული გზა უკვე დაგზადა გვირაბის საბურღი 15მ დიამეტრის TBM მონყობილობა





## ჩუაროსნული მაგისტრალები

### 2020 წელს მიმდინარეობდა

- ❖ ბათუმის შემოვლითი გზის მშენებლობა
- ❖ ბრიგოლეთი - ჟობულეთის გზის მშენებლობა
- ❖ სამტრედიია - ბრიგოლეთის I და IV მონაკვეთების მშენებლობა
- ❖ გურჯაანის შემოვლითი გზის მშენებლობა

### 2021 დაიწყება

- ❖ თბილისი - საბარეჭოს ჩუაროსნული მაგისტრალის მშენებლობა

**ჩუაროსნული მაგისტრალეების მშენებლობის ბიუჯეტი 37%-ით იზრდება**





## გზის რეაბილიტაცია

2020 წელს რეაბილიტირდა და შეკეთდა 580 კმ გზა

- ❖ ახალქალაქი-ნინოწმინდა 25 კმ
- ❖ ბოლნისი-გუგუთი 14 კმ
- ❖ ხორნაბუჯი-ერისიგედი 21 კმ
- ❖ წესი-ურავის 14 კმ
- ❖ ძეძილეთი-გორდი-ნოღას 10 კმ
- ❖ ცაგერი-ლენტეხის 28 კმ
- ❖ ყინწვისი-გვერძინეთი-თყემლოვანას 15 კმ

## მიმდინარეობდა

- ❖ ბათუმი-ხულოს 24 კმ გზის რეაბილიტაცია
- ❖ ხულო - გარგმას 5 კმ გზის რეაბილიტაცია
- ❖ ბაღდათი-აბასთუმნის გზის მშენებლობა
- ❖ ზემო იმერეთი-რაჭის დამაკავშირებელი გზის მშენებლობა
- ❖ ჟინვალის-ბარისახო-შატილის გზის რეაბილიტაცია-რეკონსტრუქცია
- ❖ ლენტეხის-უშგულის-მესტიის 51 კმ გზის რეაბილიტაცია
- ❖ ნაფეცხრები ევემო წყლულეთის გზის რეკონსტრუქცია
- ❖ თბავარჩხილის თბამდე მისასვლელი გზის მშენებლობა



## მუნიციპალური გზები

ადგილობრივი თვითმმართველობის მხარდაჭერის პროგრამის ფარგლებში მიმდინარეობს

- ❖ ქუთაისში, გუბდიდში და ფოთში დაგეგმილი 113 ქუჩის რეაბილიტაცია
- ❖ აქედან, უკვე დასრულდა 40 ქუჩის რეაბილიტაცია
- ❖ სულ, დაგეგმილია 200 კმ-ზე მეტი მუნიციპალური გზის რეაბილიტაცია

რეგიონში განსახორციელებელი პროექტების ფონდიდან 2020 წელს 267 მილიონი ლარის 761 მუნიციპალური და სოფლის გზის პროექტი განხორციელდა







## წყალმომარაგება

**2020 წელს განხორციელდა 205 მლნ ლარის ღირებულების წყალმომარაგებისა და წყალარინების 28 პროექტი**

- ❖ მოეწყო 614 კმ. წყალმომარაგების და 30 კმ წყალარინების ქსელები
- ❖ აშენდა 13 რეზერვუარი

**24 საბაზიანი გამართული წყალმომარაგებით კირველად სარგებლობენ ქუთაისი, გუბდიდი, ჭიათურა**



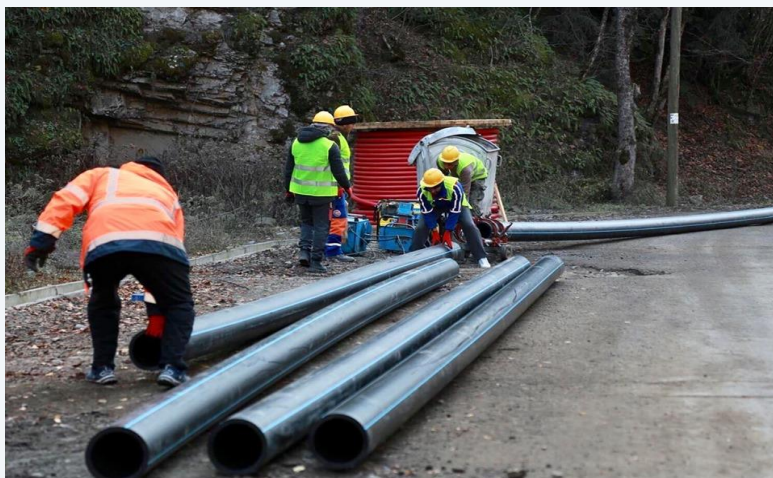


## წყალმომარაგება

დასრულდა წყალმომარაგების სისტემების მშენებლობის, სრული ან ნაწილობრივი-რეაბილიტაციის პროექტები

- ❖ დაბა აბარაში
- ❖ დაბა ლაითურში
- ❖ დაბა ადიგენში
- ❖ ანასეულში
- ❖ დაბა აბასთუმანში
- ❖ წყალთუბოში
- ❖ თელავში

2020 წელს დასრულებული პროექტების შედეგად, გაუმჯობესდა 322 ათასზე მეტი ადამიანის წყლით მომარაგება





## წყალმომარაგება

**2020 წელს მიმდინარეობდა და 2021 წელს დასრულდება წყალმომარაგების სისტემების სრული ან ნაწილობრივი რეაბილიტაცია შემდეგ დასახლებებში**

- ❖ ოგურბეთი
- ❖ ვალე
- ❖ გარდაბანი
- ❖ თყიბული
- ❖ ჭვარი
- ❖ მარნეული
- ❖ თელავი
- ❖ ბახვი -ვაკიჭვარი
- ❖ საბარეჭო

**2021 წელს დასრულდება გამწმენდი ნაგებობები და განახლდება წყალარინების ქსელები შემდეგ დასახლებებში**

- ❖ მარნეული
- ❖ გუბდიდი
- ❖ ბოლნისი
- ❖ ფოთი
- ❖ გარდაბანი

**მიმდინარეობს და 2021 წელს დასრულდება შიდა ქართლსა და იმერეთში გამყოფი ხაზის კირა სოფლებში წყალმომარაგების პროექტები, რის შედეგადაც 26 სოფლის, 20 ათასამდე მოსახლე 24 საათიანი წყალმომარაგებით ისარგებლებს**



## წყალმომარაგება

2020 წელს წყალმომარაგებისა და წყალარინების მნიშვნელოვანი პროექტები დაიწყო თურისთულ დასახლებებში: ბაკურიანში, გუდაურში, აბასთუმანში, წყალთუბოსა და ბახმაროში

- ❖ ბაკურიანსა და გუდაურში გაძლიერდა და განახლდა წყალმომარაგების სიბინები
- ❖ გუდაურში დასრულდა ხელოვნური გათოვლიანების ტბის მოწყობა და წყლით შევსება
- ❖ 2021 წელს დამატებით დაიწყება წყალმომარაგება/წყალარინების 52 პროექტი

გაფორმებულია ხელშეკრულებები წყალმომარაგების, წყალარინებისა და გამწვანდი ნაგებობების მშენებლობის პროექტებზე შემდეგ დასახლებებში

- |             |                |            |              |              |             |
|-------------|----------------|------------|--------------|--------------|-------------|
| ❖ თელავი    | ❖ ბაღდათი      | ❖ მანგლისი | ❖ ბოდბისხევი | ❖ ზესტაფონი  | ❖ კასპი     |
| ❖ ხაშური    | ❖ სტეფანნოინდა | ❖ მანავი   | ❖ ხიბულა     | ❖ წერეთელი   | ❖ ქარელი    |
| ❖ სამტრედიი | ❖ კუმისი       | ❖ მათანი   | ❖ ტბისი      | ❖ კატარძელი  | ❖ ორნაბუჯი  |
| ❖ ვანი      | ❖ დაბა         | ❖ ანაბა    | ❖ ასურეთი    | ❖ თეთრიწყარო | ❖ ბულაჩაური |
| ❖ სენაკი    |                |            |              | ❖ ბაკურციხე  |             |



## ურბანული განახლება

აბასთუმნის ახალი ტიპის კურორტად ჩამოყალიბების მიზნით, რეაბილიტირდა:

- ❖ აბასთუმნის 18 ისტორიული სახლი
- ❖ მკვნი ხარაძის სახელობის ერთვნიული ასტროფიზიკური ობსერვატორია
- ❖ 1982 წელს აშენებული საბაბირო გზა
- ❖ შეეშავდა აბასთუმნის გენგეგმა
- ❖ პროექტების ჯამური ინვესტიცია 80 მლნ ლარია (მსოფლიო ბანკი WB)





## ურბანული განახლება

ბაკურიანის ურბანული განახლების მიზნით, დასრულდა 70 მილიონი ლარის 8 პროექტი:

- ❖ რეაბილიტირდა ანდუზიტი-ციხისჯვრის გზა
- ❖ აშენდა ბაკურიანის შემოვლითი გზა
- ❖ გაფართოვდა მიტარბისა და კოხტას საბაგირომდე მისასვლელი 3 კილომეტრამდე გზა და დიდველის პარკინგი
- ❖ აშენდა კოლიციის ახალი შენობა
- ❖ დასრულდა ბაკურიანის წრიული გზის და განათების მოწყობა

შემუშავდება სატრანსპორტო და საფინანსო მოძრაობის გეგმა, დაბის ცენტრალური ნაწილის განახლების, საზოგადოებრივი ტრანსპორტის უსელის, ცენტრალური სატრანსპორტო სადგურის და ავტოსადგომების პროექტები

უკვე ჩამოსულია 10 ერთეული ავტობუსი და 4 სპეცთექნიკა



## ტურისტული ინფრასტრუქტურა

- ❖ აშენდა ვანის არქეოლოგიური მუზეუმი
- ❖ აშენდა მცხეთის მუზეუმი
- ❖ რეაბილიტირდა თბილისის მზიურის პარკი
- ❖ რესტავრაცია ჩაუტარდა ასურეთში შვაბების ეზრის სახლებს, გერმანული ეკლესიასა და სასაფლაოს

## ტურისტული ინფრასტრუქტურა მოენყო

კაცხის სვეთთან, გელათთან, მონაგეთასთან, ათენის სიონთან, ბოდბის წმინდა ნინოს მონასტერთან

დასრულდა ეობულეთის, ბათუმისა და ურეკის (I ფაზა) სანაპიროს დაცვისა და ბულვარის რეაბილიტაციის სამუშაოებისანაპირო გოლები



## განათლების ინფრასტრუქტურა

- ❖ აშენდა 20 ახალი სკოლა 1530 ბავშვისთვის
- ❖ დაიწყო და 2021 წელს დასრულდება 41 სკოლის მშენებლობა 7020 ბავშვისთვის
- ❖ დაიწყო 100 სკოლის რეაბილიტაცია
- ❖ 704 სკოლაში მოეწყო სველი წერტილები, შეიძვალა სახურავები და კარ-ფანჯარა
- ❖ ინოვაციური ცენტრები აშენდა გურჯაანსა და კასპში







## განათლების ინფრასტრუქტურა

- ❖ დასრულდა 17 ბაღის მშენებლობა 1000-მდე ბავშვისთვის
- ❖ დაიწყო 31 საბავშვო ბაღის მშენებლობა 1700 ბენეფიციარისათვის
- ❖ დაიწყო და 2021 წელს დასრულდება 14 ახალი ბაღის მშენებლობა
- ❖ დასრულდა 5 ბაღის რეაბილიტაცია

პროგრამის ჯამური ინვესტიცია 70 მლნ ლარია.





## სკოლათული ინფრასტრუქტურა

- ❖ დასრულდა ფოთის სტადიონის რეაბილიტაციისა და ფოთის სკოლ-კომპლექსის მშენებლობის ძირითადი სამუშაოები

## გრძელდება სტადიონების მშენებლობა

- ❖ ზუგდიდში, ხაშურში, მარნეულში

## დაგეგმილია

- ფუთაისის ოლიმპიური აუზის და რუსთავისა და ზუგდიდის სკოლ-კომპლექსების მშენებლობა

**რეგიონებში სკოლათული ინფრასტრუქტურის განვითარებისთვის 85 მლნ ლარი გამოიყო**





## რეგიონული განვითარება

- ❖ ევროკავშირის და საქართველოს მთავრობის დაფინანსებით დაიწყო საკილოთე რეგიონების ინტეგრირებული განვითარების პროგრამა (ჭამური ინვესტიციით 63 მლნ ევრო)
- ❖ პროგრამა მოიცავს კახეთის, იმერეთის, გურიის, რაჭა-ლეჩხუმისა და ქვემო სვანეთის რეგიონებს
- ❖ დაფინანსდა ბიზნესის ხელშეწყობის 11 პროექტი - 5მლნ ლ
- ❖ 2021 წელს დამატებით 30მლნ ლ პროექტები განხორციელდება

აზიის განვითარების ბანკის „ქალაქების მდგრადი განვითარების საინვესტიციო პროგრამის“ ფარგლებში, მომზადდა თელავის, გუბდიდის, ველისციხის, მესტიისა და უშგულის ურბანული განვითარების პროექტები



## მთის განვითარება

- ❖ მთის სტატუსით სარგებლობს 1 797 დასახლება
- ❖ მთაში მუდმივად მცხოვრები კირის სტატუსით სარგებლობს - 256 441 ადამიანი
- ❖ მთის კანონის ამოქმედებიდან დღემდე სულ გაიჭა 294 მილიონი ლარის სოციალური დახმარება და დანამატი
- ❖ საბადასახადო შეღავათებით სარგებლობს - 429 სანარმო

## მთის ფონდისთვის ჯამში გამოყოფილია - 106მლნ ლ

- ❖ მაღალმთიანი დასახლებების ფონდიდან დაფინანსდა 8.5 მილიონი ლარის სხვადასხვა ინფრასტრუქტურული პროექტები. მათ შორის:
- ❖ აშენდა შათილის სკოლა-კანსიონატი
- ❖ მზის კანელები დაუმონტაჟდა 16 მუნიციპალიტეტის 87 სოფლის 207 ოჯახს
- ❖ დასრულდა ფშავხევსურეთის ინტერნეტიზაცია - 500-ზე მეტი ოჯახისთვის



## სივრცითი მოწყობა

- ❖ შემუშავდა თელავის, სურამის და გუბდიდის ქალაქთმშენებლობითი გეგმები
- ❖ მუშავდება სტეფანნოინდის, გრიგოლეთის, მცხეთის გენგეგმები
- ❖ მუშავდება ეუთაისისა და წყალტუბოს გენგეგმის კოცეფციები
- ❖ დაწყებულია სიღნაღისა და მარნეულის სატრანსპორტო სქემის შემუშავება

## ნარჩენების მართვა

მოწყობა და რეაბილიტირება მუნიციპალური ნაბავსაყრელები

- ❖ ლაგოდეხში
- ❖ საბარეჭოში
- ❖ დუშეთში



## EBRD-ის მხარდაჭერით 6 ქალაქისთვის შესყიდულია 175 ავტობუსი

- ❖ ბორი (30)
- ❖ ზუბდიდი (25)
- ❖ რუსთავი (40)
- ❖ ჟუთაისი (60)
- ❖ თელავი (10)
- ❖ ფოთი (10)

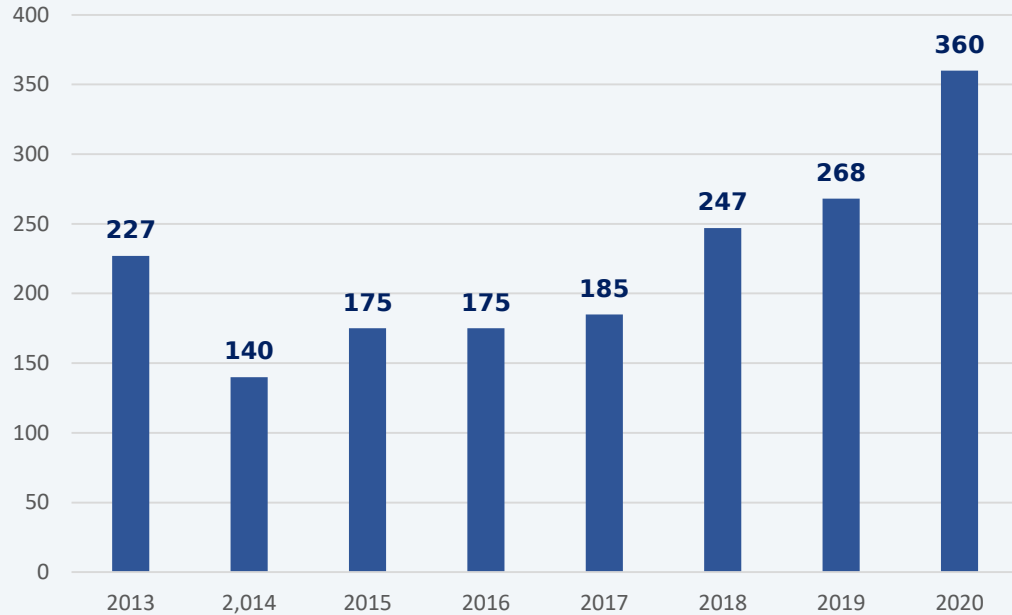
## უკვე გადასცემულია 88 ავტობუსი





## რეგიონებში განსახორციელებელი პროექტების ფონდი

რეგ-ფონდის ბიუჯეტი 2013 -2020



დაფინანსდა 360 მილიონი ლარის ღირებულების  
1 065 პროექტი

- ❖ საგზაო ინფრასტრუქტურა და ხიდები - 71%
- ❖ წყალმომარაგება - 9%
- ❖ საბავშვო ბაღები - 4%
- ❖ სკოლური ინფრასტრუქტურა - 3%
- ❖ კულტურისა და დასვენების ობიექტები 3%

❖ სოფლის მხარდაჭერის პროგრამიდან 40 მილიონი ლარით, 3140 სოფელში დაფინანსდა მოსახლეობის მიერ შერჩეული 4250 პროექტი

2020 წელს რეგფონდით დაფინანსებულ  
პროექტებში დასაქმებული იყო 16 000-ზე მეტი  
საქართველოს მოქალაქე



## დევილთა საცხოვრებელი უზრუნველყოფა

**2019-2020 წლებში დევილებისათვის 152.3 მილიონი ლარის ღირებულების საცხოვრებელი სახლები შენდება**

- ❖ დასრულდა საცხოვრებელი კორპუსების მშენებლობა 620 დევილი ოჯახისთვის მცხეთაში, გუბდიდსა და წყალთუბოში
- ❖ დაწყებულია და 2021 წელს დასრულდება საცხოვრებელი სახლების მშენებლობა გუბდიდსა და წყალთუბოში 1020 ოჯახისათვის
- ❖ კასპის, ქარელის, გორის, მცხეთის დევილთა დასახლებაში მოეწყო 23 კმ შიდა გზები







## სტიქი რაჭაში

- ❖ დასრულდა პირველი ეტაპის სალიკვიდაციო სამუშაოები
- ❖ მიმდინარეობს სარეაბილიტაციო და კრევენციული ღონისძიებები
- ❖ ჯამური ღირებულება 50მლნ ლ-ზე მეტია





## 2020 წელს კანდემიით გამოწვეული კრიზისის გამო სამინისტროს ბიუჯეტი 251 მლნ ლ შემცირდა

- ❖ ამის მიუხედავად გადაჭარბებით სრულდება 2020 წლის ბიუჯეტი
- ❖ უკვე შესრულებულია - 101.4%
- ❖ 166 მილიონი ლარით აღემატება წინა წლის შესაბამის მაჩვენებელს.
- ❖ კანდემიის დროს არ შეჩერებულა არცერთი სტრატეგიული მნიშვნელობის ინფრასტრუქტურული პროექტი
- ❖ დაგდვეულ იქნა სამშენებლო მასალებზე ლარის კურსით გამოწვეული ფასის ზრდა

## 2020 წელს მიმდინარეობდა

- ❖ 6000-მდე პროექტი
- ❖ 1300 კონტრაქტორი კომპანია
- ❖ 31 000 ადამიანი



**მთავრობის  
ანგარიში  
მოქალაქეებს**



საქართველოს რეგიონული  
ბუნებთმეურნეობისა და  
ინფრასტრუქტურის  
სამინისტრო

**#ანგარიშიმოქალაქეებს**